

# LES ÉNERGIES DE LA MER : LA DYNAMIQUE EST LANCÉE !



RAPPORT #4

SYNTHÈSE DES RÉSULTATS  
JUIN 2020

[www.merenergies.fr](http://www.merenergies.fr)



# ÉDITO



LE CLUSTER MARITIME FRANÇAIS, GRÂCE AU SOUTIEN DES GRANDS ACTEURS INDUSTRIELS DE LA FILIÈRE ET DE L'ADEME, EN PARTENARIAT AVEC SER, GICAN ET FEE **POURSUIT SON ANALYSE DE LA FILIÈRE FRANÇAISE DES ÉNERGIES DE LA MER AVEC CETTE 4<sup>e</sup> ÉDITION DE L'OBSERVATOIRE.**



#### **DES CHIFFRES D'ACTIVITÉ 2019 QUI INCITENT À L'OPTIMISME**

C'est le démarrage des premiers parcs français et particulièrement celui de Saint-Nazaire qui soutient désormais le développement de la filière. Les embauches ont largement repris, la filière compte désormais plus de 3 000 emplois et les investissements décollent, particulièrement chez les développeurs de projets. Nous n'en sommes qu'aux prémices des sept parcs français déjà attribués et l'export continue à jouer un rôle important de relais de croissance. Tous les espoirs sont donc permis pour l'avenir !

#### **UN RYTHME DE DÉVELOPPEMENT À SOUTENIR**

Pour conforter la filière il faudra encore accélérer l'agenda des parcs commerciaux en projet et en simplifier les procédures, tout en s'assurant que les objectifs fixés par la Programmation Pluriannuelle de l'Énergie (PPE) récemment publiée seront tenus. La France rattrape une partie de son retard sur les principaux leaders européens mais elle doit encore pousser les feux et rehausser son ambition. L'attribution en 2019 du projet de Dunkerque à un prix inférieur à 50 € le MW/h a d'ailleurs montré la compétitivité de la filière éolienne posée en France.

#### **UNE FILIÈRE CRÉATRICE DE VALEUR**

Dans un contexte de crise sanitaire mondiale entraînant un fort ralentissement économique, la filière des énergies de la mer démontre ainsi sa capacité à représenter demain un soutien opportun et compétitif à l'économie verte et bleue, source de diversification et de création d'emploi pour les entreprises de nombreuses filières. Les données de ce rapport témoignent de la réactivité de la filière quand elle bénéficie de soutien et de visibilité. Toutes les régions françaises, en premier lieu littorales, bénéficient de ce dynamisme auquel elles contribuent également par exemple en investissant massivement dans les infrastructures portuaires.

**Plus que jamais les énergies de la mer sont une opportunité pour la France. Cap sur la croissance bleu !**

**FRÉDÉRIC MONCANY DE SAINT-AIGNAN**

*Président du Cluster Maritime Français*

# LES CHIFFRES CLÉS DE LA FILIÈRE DES ÉNERGIES MARINES RENOUVELABLES FRANÇAISES EN 2019

→ **3 064 EMPLOIS** **+47%**

La barre des 3 000 emplois en France a été franchie en 2019. L'augmentation de l'emploi s'explique à la fois par la hausse du nombre de répondants à notre enquête, montrant le regain d'intérêt des entreprises pour la filière, mais surtout par des embauches au sein des entreprises de la filière.

→ **452 M€** **+70%**  
**INVESTIS**

Les investissements à l'échelle de la filière ont connu une **hausse significative de 68%** en 2019 (2,15 Milliards d'euros ont été investis par la filière depuis 2007). L'investissement se maintient chez les prestataires et fournisseurs de la chaîne de valeur et **croît très fortement chez les développeurs-exploitants** avec la multiplication des projets pilotes et commerciaux en cours. La hausse de l'investissement, et dans une moindre mesure celle de l'emploi, est directement liée à l'entrée en construction du premier parc éolien en mer au large des côtes françaises, à Saint-Nazaire.

→ **69%**

**DU CHIFFRE D'AFFAIRES ANNUEL  
À L'EXPORT**

L'export reste majoritaire dans l'activité des entreprises françaises des énergies de la mer confirmant ainsi la compétitivité de la filière nationale.

→ **91** **+45%**

**RÉPONDANTS SUPPLÉMENTAIRES**

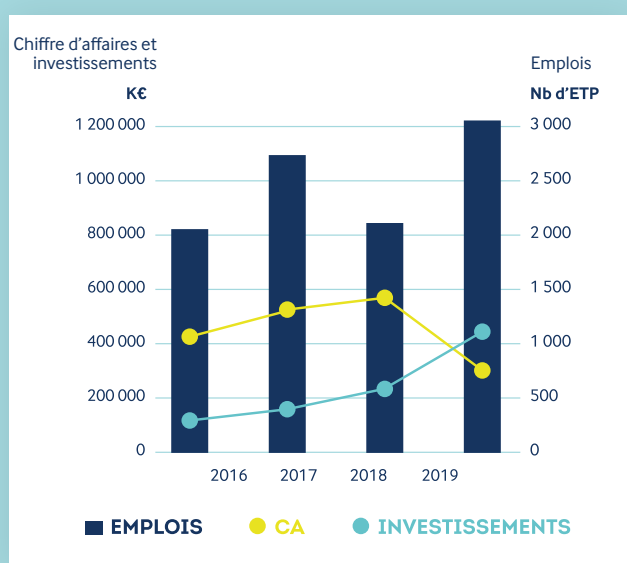
L'enquête 2020 atteint désormais **291 répondants** grâce notamment au retour d'entreprises prestataires et fournisseurs de la chaîne de valeur qui reviennent vers un marché qui se concrétise enfin.



# UNE FILIÈRE QUI BÉNÉFICIE DÉJÀ DU DÉMARRAGE DE LA CONSTRUCTION DES PARCS FRANÇAIS

## ÉVOLUTION DES PRINCIPAUX INDICATEURS

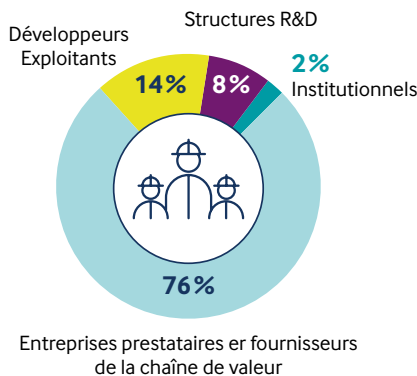
Les résultats 2019 laissent présager une capacité de croissance importante des emplois et du chiffre d'affaires avec notamment les futures constructions des parcs de Sant-Nazaire ainsi que Fécamp et Saint-Brieuc qui ont récemment obtenu leur décision finale d'investissement.



	Structures de formation et de R&D	Développeurs Exploitants	Entreprises prestataires et fournisseurs de la chaîne de valeur	Institutionnels	TOTAL
<b>Nombre d'ETP*</b> <small>*emplois équivalent temps plein</small>	257	437	2 323	47	<b>3 064</b>
<b>Chiffre d'affaires 2019 (k€)</b>	9 585	200	294 178	1 750	<b>305 712</b>
<b>Investissements 2019 (k€)</b>	2 688	289 968	82 037	77 320	<b>452 013</b>
<b>Répondants</b>	32	15	205	39	<b>291</b>

## DES EMPLOIS INDUSTRIELS DE PLUS EN PLUS NOMBREUX ET TIRÉS PAR L'ÉOLIEN

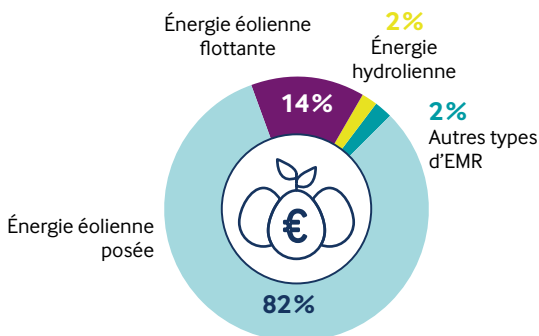
### RÉPARTITION DES ETP DANS LA FILIÈRE EN FONCTION DES CATÉGORIES D'ACTEURS



La hausse générale de l'emploi est essentiellement portée par les **entreprises prestataires et fournisseurs de la chaîne de valeur** qui comptabilisaient **2 323 ETP** en 2019 (+854 ETP). Ces entreprises concentrent désormais 76% de l'emploi de la filière confirmant la **dynamique d'industrialisation du secteur des énergies marines renouvelables (EMR) en France**, particulièrement dans l'éolien en mer posé puisque cette technologie est concernée par une hausse de 759 ETP sur un an (+81%). Les autres acteurs de la filière (développeurs-exploitants, organismes de recherche et formation, acteurs institutionnels), voient quant à eux leurs effectifs se stabiliser ou augmenter légèrement. **Ces évolutions significatives démontrent que la filière EMR française capte le surcroît d'activité lié au développement des parcs français** et réagit rapidement pour produire à l'échelle industrielle quand le contexte est favorable.

## UN CHIFFRE D'AFFAIRES DOMESTIQUE EN HAUSSE, UN MARCHÉ À L'EXPORT TOUJOURS MOTEUR DE L'ACTIVITÉ

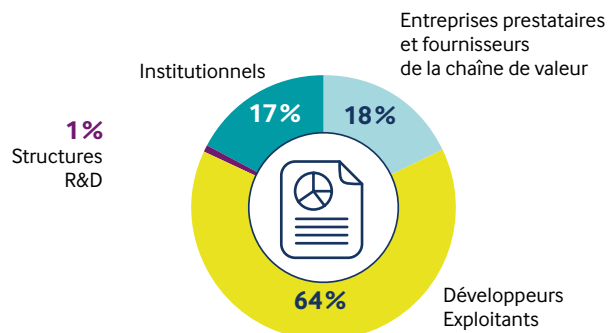
### CHIFFRE D'AFFAIRES PAR TECHNOLOGIE À L'ÉCHELLE DE LA FILIÈRE



Le chiffre d'affaires des entreprises prestataires et fournisseurs de la chaîne de valeur, qui représente **96% du chiffre d'affaires global**, subit une baisse significative sur un an, d'environ 257 M€ (-47%). Cette situation s'explique principalement par une diminution du chiffre d'affaires à l'export (-290 M€), le **chiffre d'affaires domestique étant en hausse et atteignant 91 M€ (+58%)**. Les décalages des calendriers liés à la renégociation des tarifs des parcs français en 2018 se sont traduits en 2019 par un report du chiffre d'affaires lié. Toutefois, le début de la construction du parc de Saint-Nazaire et le passage des premières commandes a permis une augmentation du chiffre d'affaires domestique. La diminution du chiffre d'affaires à l'export a quant à elle été causée par la fin de la facturation de grands projets terminés, bien que **l'export reste majoritaire** dans l'activité des entreprises françaises.

## DES INVESTISSEMENTS EN NETTE HAUSSE, PORTÉS PAR LES DÉVELOPPEURS-EXPLOITANTS

### INVESTISSEMENTS PAR CATÉGORIE D'ACTEURS

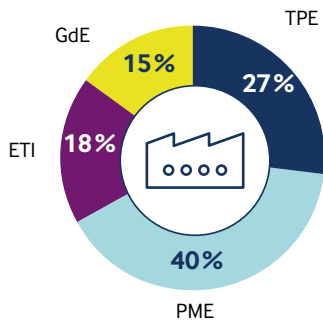


Les **investissements ont bondi de presque 70%** en 2019 pour désormais atteindre près de 452 M€, niveau le plus élevé depuis le début de l'OEM. Les **développeurs-exploitants ont multiplié par trois leurs investissements** sur la période pour mettre en œuvre les projets issus des premiers appels d'offres. Les acteurs institutionnels continuent à investir (+7 M€ soit +6%) dans les **infrastructures portuaires** notamment, tandis que les investissements industriels effectués par les prestataires et fournisseurs de la chaîne de valeur se sont maintenus à un niveau élevé et vont augmenter dans les années futures au regard des nouveaux investissements engagés par GE Renewable Energy à Saint-Nazaire et Cherbourg pour la production des éoliennes Haliade-X 12MW ainsi que par Siemens Gamesa Renewable Energy dans sa future usine du Havre.



## UNE CHAÎNE DE VALEUR CARACTÉRISÉE PAR DE PETITES ENTREPRISES SPÉCIALISÉES DANS LES EMR

### RÉPARTITION DES PRESTATAIRES ET FOURNISSEURS DE LA CHAÎNE DE VALEUR PAR TAILLE D'ENTREPRISE



### Un dynamisme qui concerne toutes les tailles d'entreprise

Bien que les **TPE/PME** soient les **entreprises les plus nombreuses dans la filière**, celles-ci ne concentrent que 18% de l'emploi (4% pour les TPE et 14% pour les PME), les grandes entreprises représentant plus de la moitié des emplois (52%) et les entreprises de taille intermédiaire en représentent 30%. Dans le sillage des ETI (+403 ETP) et des GdE (+307 ETP), les TPE (+4 ETP) et plus fortement les PME (+80 ETP) ont connu une **dynamique favorable en termes d'emplois** en 2019.

### Pour la grande majorité des entreprises les EMR sont une activité de diversification

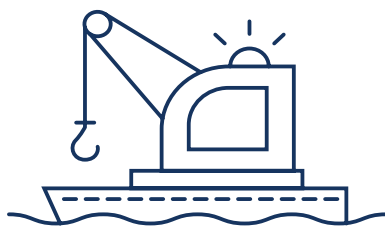
Les entreprises de la chaîne de valeur, sont seulement **12% à être des pure-players des énergies marines renouvelables**. Pour la grande majorité des entreprises les EMR sont une **activité de diversification**, elles sont notamment issues de l'économie maritime (15% de la construction navale, 6% des travaux maritimes et portuaires, 7% de l'O&G) ou d'autres secteurs comme l'environnement (11%), l'énergie (8%), le BTP, la logistique, l'aéronautique, etc.

### RÉPARTITION DES ENTREPRISES SELON LEUR SECTEUR D'ORIGINE

**40%**  
part des entreprises issues de l'économie maritime



**12%**  
part des entreprises issues des EMR



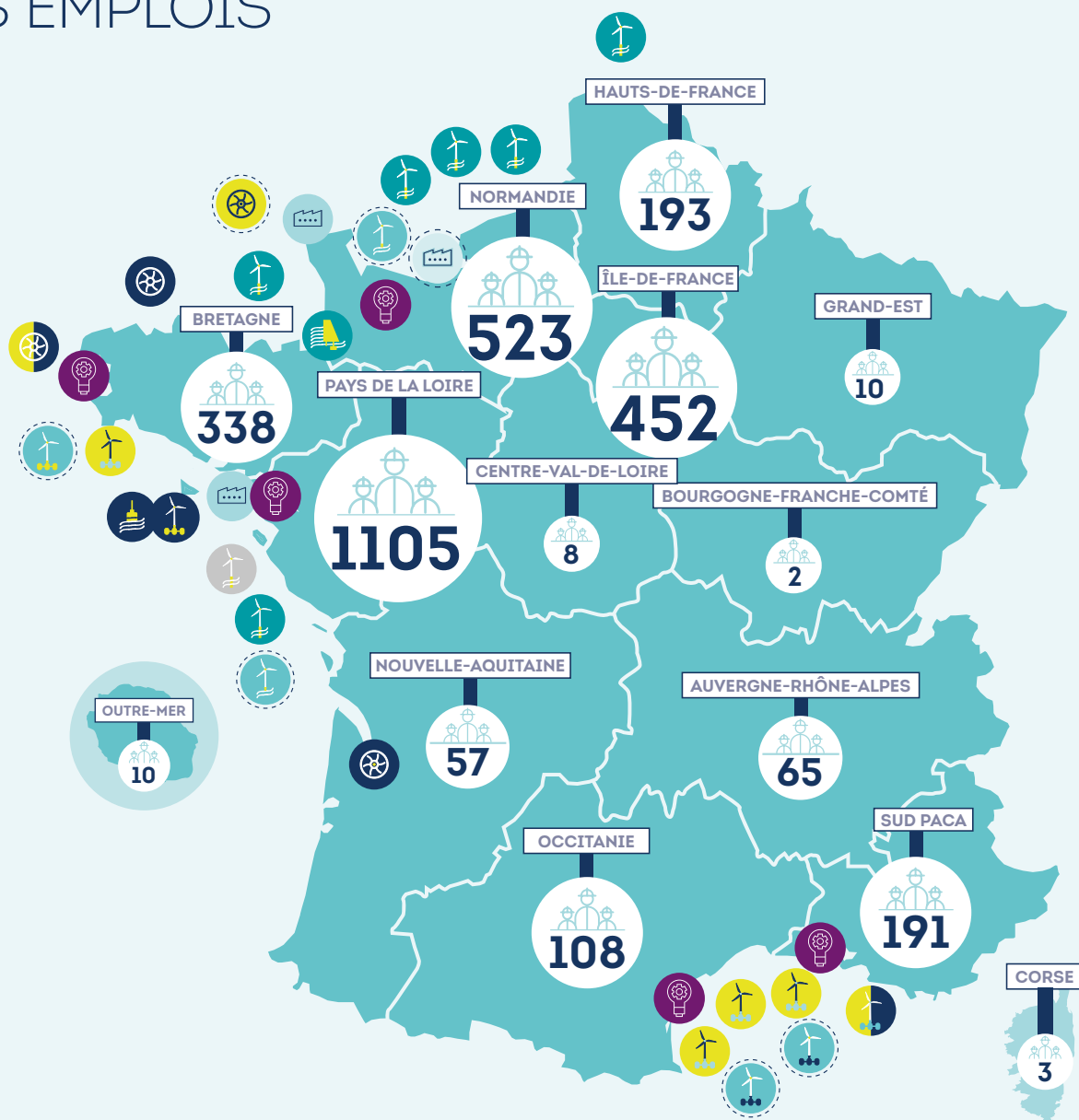
## UNE FILIÈRE RÉACTIVE, TOURNÉE VERS L'AVENIR

Le chiffre présenté ci-contre est à replacer dans son contexte puisque l'enquête s'est déroulée avant la crise sanitaire mondiale du Covid-19. La **réactivité** dont a fait preuve la filière dès le démarrage du premier projet (notamment sa traduction immédiate en emplois) fait de la filière des énergies marines renouvelables une réelle **opportunité de relance industrielle** durable à l'échelle nationale.

**+1 000 ETP**  
NOMBRE DE CRÉATIONS DE POSTES ENVISAGÉES EN 2020



# RÉPARTITION GÉOGRAPHIQUE DES EMPLOIS



## Les plus fortes progressions de l'emploi dans le grand Ouest, les Pays de la Loire toujours en tête, la Normandie nouveau second.

En 2019, l'emploi global a connu une augmentation de 980 ETP. Si cette augmentation est **visible dans toutes les régions** (hormis en Nouvelle-Aquitaine), celle-ci se concentre principalement dans **quatre régions littorales** (Pays de la Loire : + 332 ETP, Normandie : +273 ETP, Hauts-de-France : +117 ETP, et Bretagne : +135 ETP) **directement concernées par les projets** d'éolien posé les plus avancés et les grands sites industriels qui représentent chacun des augmentations de l'emploi supérieures à 100 ETP.

**Les régions méditerranéennes** que sont l'Occitanie (+36 ETP) et Sud-Provence-Alpes-Côte-d'Azur (+57 ETP), bénéficient quant à elles, de la **montée en puissance des projets éolien flottants**.

La **dynamique de croissance générale** de l'emploi devrait se poursuivre dans toutes les régions avec l'entrée en construction des prochains parcs éoliens en mer posés, le déploiement de nouvelles implantations industrielles et la montée en puissance de l'éolien flottant et de ses premières fermes pilotes.

## LES FAITS MARQUANTS PAR CATÉGORIE D'ACTEURS

### DÉVELOPPEURS-EXPLOITANTS



Les investissements des développeurs/exploitants se concentrent sur l'éolien et représentent désormais 290 M€ soit **64% des investissements de la filière**.

### ACTEURS INSTITUTIONNELS ET PORTUAIRES



Dans cette catégorie, les **acteurs portuaires** sont ceux qui effectuent les plus gros investissements mais également les plus propices à réaliser du chiffre d'affaires (1,7 M€ en 2019).

### ORGANISMES PUBLICS DE RECHERCHE ET/OU FORMATION

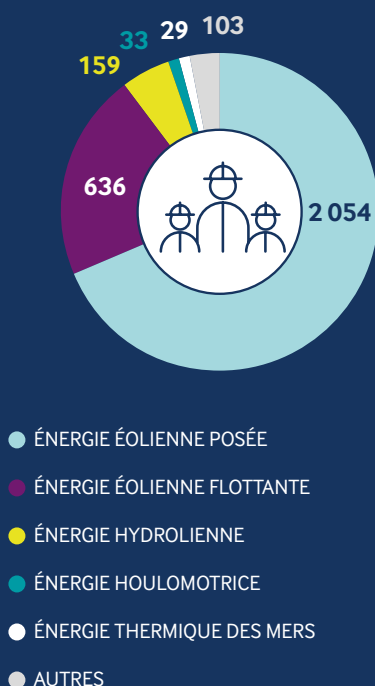


Cette année, **93 laboratoires** ont été identifiés comme travaillant en lien avec les EMR. Aussi ces structures ont été à l'origine de 11 brevets déposés et de 69 thèses traitant des EMR présentées en 2019.

## LE POINT PAR TECHNOLOGIE

L'**éolien posé et flottant** étant les technologies les plus matures et compétitives avec des projets à des stades avancés, celles-ci représentent logiquement la **majorité des trois indicateurs présentés. Fait notable, le chiffre d'affaires concernant l'éolien flottant a connu une augmentation de 50%** au sein des prestataires et fournisseurs de la chaîne de valeur sur l'année écoulée grâce aux projets pilotes français.

### REPARTITION DES ETP PAR TECHNOLOGIE



### Énergies Océaniques : des investissements en hausse

Ces technologies restent au stade de la R&D ou de l'amorçage, et ne sont pas encore proche de l'industrialisation. **L'hydrolien** demeure la technologie qui mobilise le plus de ressources, avec une augmentation de ses investissements de plus d'un million d'euros entre 2018 et 2019. Si le **houlomoteur** et **l'énergie thermique des mers** ont vu le nombre d'emplois qui leur sont consacrés et leur chiffre d'affaires diminuer, l'investissement sur ces 2 technologies a quant à lui augmenté (+0,8 M€ pour le houlomoteur et +0,7 M€ sur 2 ans pour l'ETM).



# 291 RÉPONDANTS :

chiffre record pour cette édition de l'Observatoire

Le questionnaire de l'Observatoire a été diffusé en ligne avec le relais de nos partenaires : Cluster Maritime Français, Syndicat des énergies renouvelables, Groupement des Industries de Construction et Activités Navales, France Énergie Éolienne, CCI Business et également les acteurs du territoire (clusters et pôles de compétitivité, Régions et agences de développement économique...).

## COMME CHAQUE ANNÉE, NOS RÉPONDANTS SONT RÉPARTIS EN 4 CATÉGORIES SELON LEUR RÔLE DANS LA FILIÈRE :



205

138 EN 2018  
147 EN 2017  
169 EN 2016

### ENTREPRISES PRESTATAIRES ET FOURNISSEURS DE LA CHÂÎNE DE VALEUR

Le nombre de répondants dans cette catégorie est celui affichant la plus forte hausse, traduisant la mobilisation des entreprises autour du développement des premiers parcs.



32

19 EN 2018  
28 EN 2017  
23 EN 2016

### ORGANISMES PUBLICS DE RECHERCHE ET/OU FORMATION

La quantité de répondants pour cette catégorie atteint son plus haut niveau depuis le début de l'enquête avec une hausse également du nombre de laboratoires et de formations en lien avec les énergies de la mer.



15

15 EN 2018  
12 EN 2017  
6 EN 2016

### DÉVELOPPEURS / EXPLOITANTS DE PROJETS DE PARCS COMMERCIAUX OU DE FERMES PILOTES

Le nombre de développeurs / exploitants est stable et nous remarquons également l'arrivée d'acteurs internationaux intéressés par le marché français.



39

28 EN 2018  
24 EN 2017

### ACTEURS INSTITUTIONNELS ET PORTUAIRES

Cette catégorie regroupe une diversité d'acteurs répartis de la manière suivante : acteurs publics et collectivités ; acteurs locaux de développement économique et gestionnaires de port.

L'OBSERVATOIRE DES ÉNERGIES DE LA MER a pour objectif de fédérer les soutiens à la filière des énergies marines renouvelables et de contribuer à construire un consensus national autour du développement de cette filière. Il a été créé par le Cluster Maritime Français (CMF) qui travaille en lien étroit avec le Syndicat des énergies renouvelables (SER), le Groupement des Industries de Construction et Activités Navales (GICAN) et avec France Énergie Éolienne (FEE). Il est accompagné par les grands acteurs de la filière. L'Observatoire s'articule avec le job board Workinblue et est élaboré par C2Stratégies et Bluesign, animé par Christophe Clergeau, Marc Lafosse ainsi qu'Étienne Pourcher.

Vous pouvez télécharger le rapport complet sur [www.merenergies.fr](http://www.merenergies.fr)



Avec le soutien de :



GE Renewable Energy



Le réseau de transport d'électricité

SIEMENS Gamesa