



Le Réseau
des Missions
Locales

Afpa

— LA —
PRO 16
MO 18

ACCOMPAGNEMENT des décrocheurs scolaires

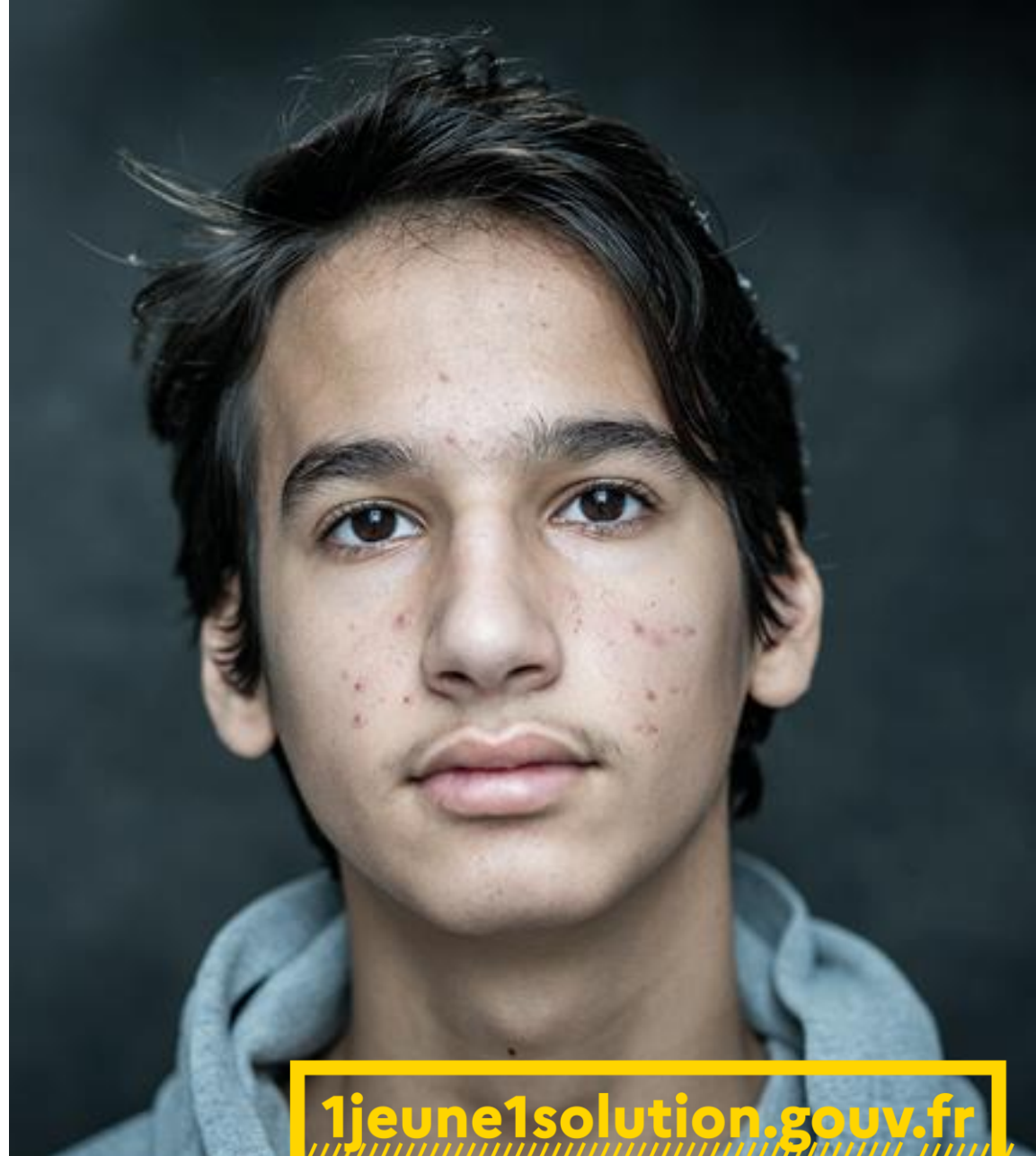
DISPOSITIF DU PLAN
DE RELANCE POUR LA JEUNESSE
#1Jeune1Solution

En réponse à l'obligation
de formation **des 16.18 ans**

#1Jeune1Solution



Le dispositif:
la promo 16.18 c'est quoi ?



1jeune1solution.gouv.fr



REPÉRAGE
DES JEUNES

Afpa



Autre partenaire,
Ambassadeur

PRESCRIPTION DE



Le jeune est inscrit dans un
accompagnement ML et est orienté
vers La Promo 16.18

Afpa

ÉTAPE 01
ENGAGEMENT
1 semaine

Village Afpa de proximité

Afpa

INITIATION A LA
MOBILITE
2 semaines

Village Afpa de proximité
et/ou Village Initiatives
Jeunesse

Afpa

ÉTAPE 02
Construction phase 1
2 semaines

Village Afpa de proximité

Afpa

ÉTAPE 03
Construction phase 2
6 semaines

Village Afpa de proximité

Afpa

ÉTAPE 04
PRÉPARATION
2 semaines

Village Afpa de proximité

Sorties Positives
& dynamiques

OBJECTIF
> 70%

Accompagnement
Prolongé 6 mois

OBJECTIF
< 30%



Sorties positives :
Formation, apprentissage, emploi
Sorties dynamiques :
Garantie jeunes, service civique,
E2C, EPIDE

10 CATÉGORIES D'ATELIERS THÉMATIQUES





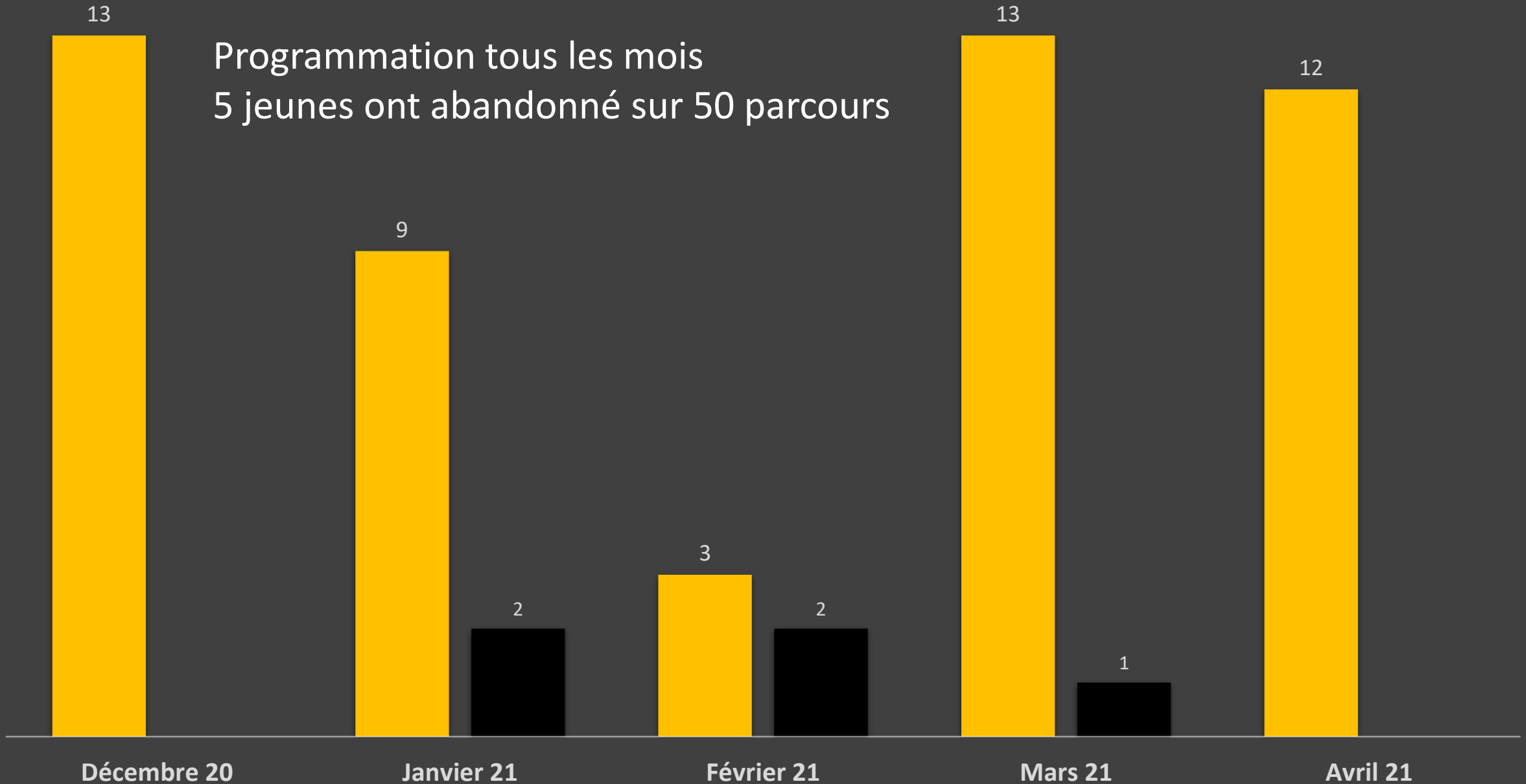
Les entrées sur la Promo 16.18 dans le Finistère (Brest et Morlaix)

- **50 jeunes ont intégré ce programme depuis décembre 2020**
 - Décembre 2020 : 13 jeunes
 - Janvier 2021 : 9 jeunes
 - Février 2021 : 3 jeunes (pas d'entrées à Morlaix)
 - Mars 2021 : 13 jeunes
 - Avril 2021 : 12 jeunes
- **22 jeunes ont terminé le parcours de 13 semaines**



■ Entrées ■ Abandons

Programmation tous les mois
5 jeunes ont abandonné sur 50 parcours



Situations des jeunes, perspectives de sortie en avril 2021



Plan 1 jeune 1 solution



- Pour les 22 jeunes qui ont terminé leur promo 16.18
 - 2 contrats d'apprentissage (agent de restauration, paysage)
 - 1 séjour de rupture (Ribinade Châteaulin)
 - 1 orientation Prépa Apprentissage Industrie
 - 1 orientation Prépa Clés
 - 3 orientations Prépa Avenir
 - 5 entrées en formation (vente, sécurité, aide à la personne, animation, bâtiment)
 - 1 service civique
 - 9 jeunes poursuivent l'accompagnement de 6 mois:
avec quelques pistes à consolider (Ecole des mousses / Emploi / Epide / stage Armée de Terre...)

Les constats et les axes de travail

- Capter plus de jeunes, convaincre les jeunes et leurs accompagnants
- Dynamique de groupe / variété des profils et des capacités
- Développer les activités, interventions extérieures et le partenariat (champ socio-éducatif, culturel, associatif...)
- Travailler l'assiduité, la reprise de rythme
- Identifier et développer les savoir-être
- Travailler la gestion de ses émotions
- Les situations financières des jeunes
- Diversifier et adapter les activités
- Promouvoir le dispositif

