

# 2ème Congrès

du GCSMS COMETE BRETAGNE



Jeudi 5 octobre 2023

Ateliers des Capucins

BREST

# ENSEMBLE

EHPAD / Ets MEDICO-SOCIAL / DOMICILE

## CASSONS LES CODES!

■ Conférences

■ Village des solutions

■ Retours d'expériences

■ Tables rondes

■ Débats

**LA  
TRANSFORMATION  
EST POSSIBLE!**

NOS PARTENAIRES



**BREST**  
LIFE

**KOZH** | Le gérontopôle  
ensemble | de Bretagne



Brûlerie du Léon  
Café & Biscuits  
fabrication artisanale depuis 1897

**28** Établissements  
médico-sociaux  
publics adhérents

**1 600** professionnels

**2 800** Usagers

 Accompagnements et innovations

 Service de mandataires judiciaires (EMJ29)

 Coordination médicale / Expertise IPA / Télécoordination

 Organisme de formation

 Soutien et expertise

**LE CONGRES,**

**800** congressistes

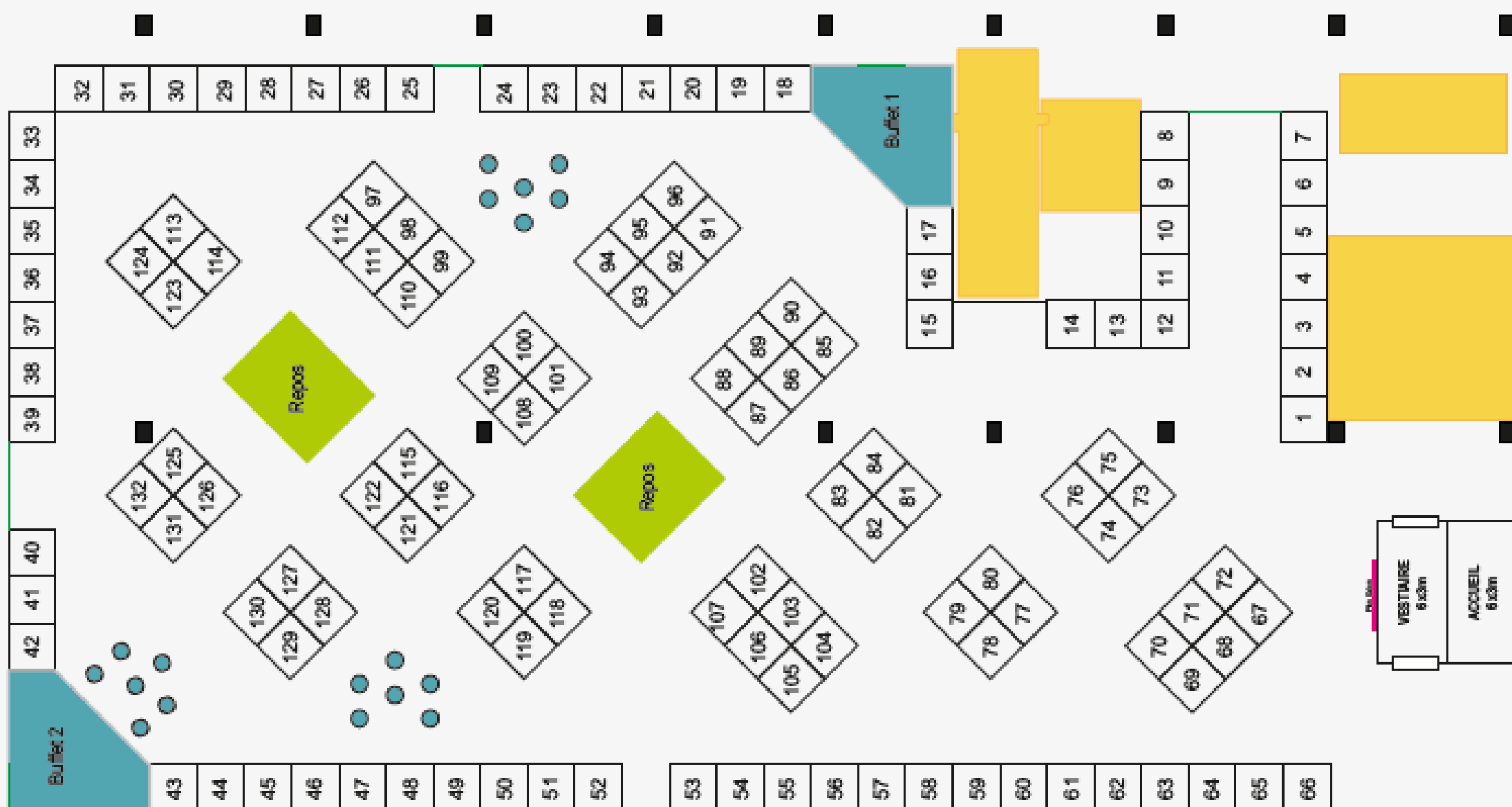
**120** exposants / partenaires

**6** salles de conférence

Conférenciers d'envergure **Nationale**

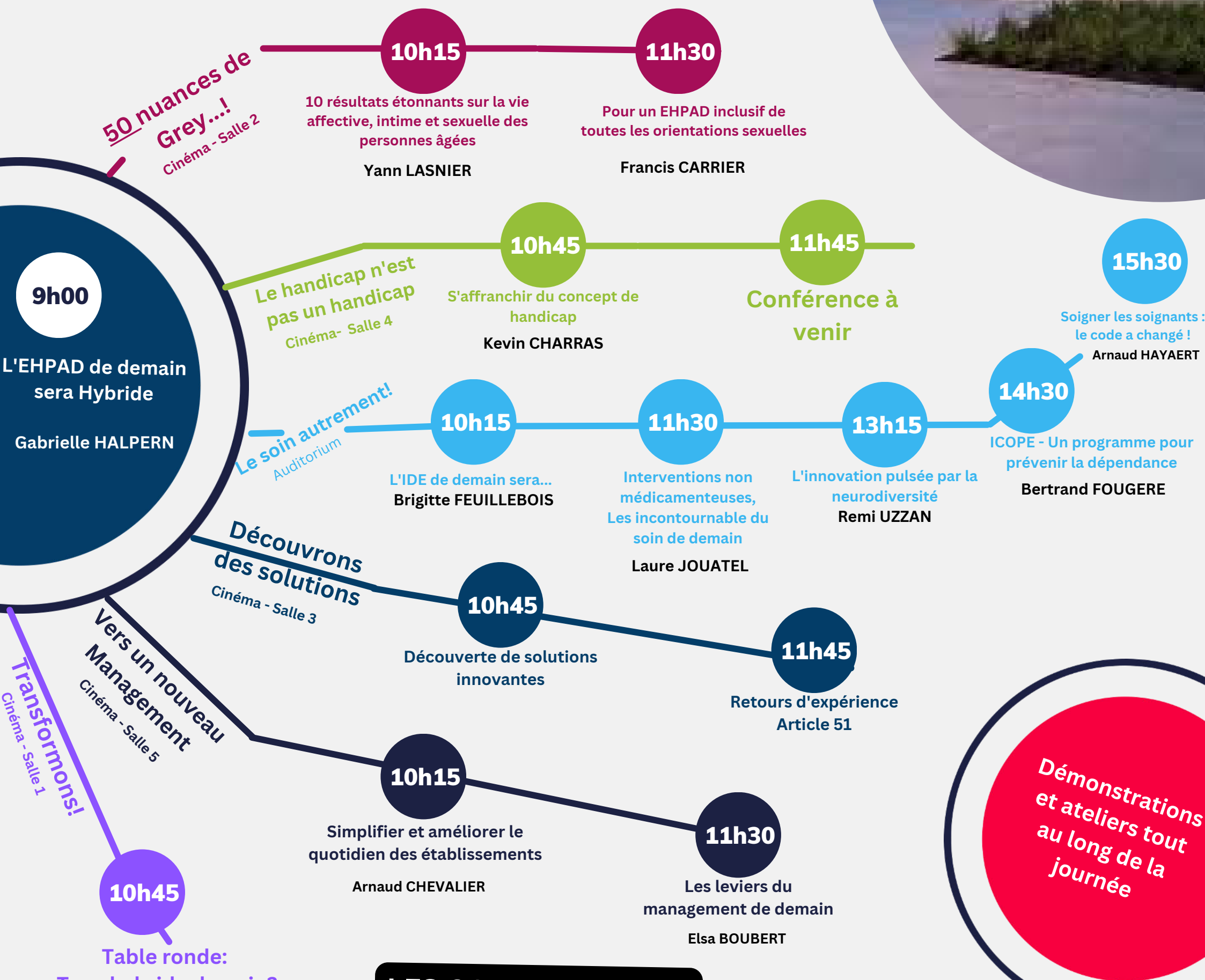
**3 000m<sup>2</sup>** de village des exposants

## LE PLAN DU VILLAGE DES EXPOSANTS



# Au Programme

Construisez votre programme de conférences tout au long de la journée



## LES CONFERENCIERS



**Yann LASNIER**  
Délégué General chez Les Petits Frères des Pauvres



**Francis CARRIER**  
Président de Grey Pride et cofondateur du Conseil national autoproclamé de la vieillesse



**Gabrielle HALPERN**  
Docteur en philosophie et diplômée de l'École Normale Supérieure. Ses travaux de recherche portent sur la notion de l'Hybridation



**Kevin CHARRAS**  
Psychologue et docteur en psychologie environnementale. Directeur et cofondateur du LL2V



**Rémy UZZAN**  
Entrepreneur et fondateur de Othentik.



**Brigitte FEUILLEBOIS**  
conseillère experte des professions paramédicales au Ministère de la Santé. Chief Nursing Officer auprès de l'UE



**Laure JOUATEL**  
Directrice médicale médico-social LNA Santé. Co-pilote de la Démarche SENS



**Bertrand FOUGERE**  
Professeur de gériatrie. Chef du pôle vieillissement du CHRU de Tours



**Arnaud HAYAERT**  
Sophrologue. Directeur Formations (ISR) et



**Arnaud CHEVALIER**  
Directeur d'EHPAD, Formateur



**Elsa BOUBERT**  
Directrice d'hôpital. Responsable de la filière D3S et coordinatrice du réseau CAFDES chez EHESP



**David GRUSON**  
Directeur Programme Santé LUMINESS / Fondateur ETHIK-IA



# INFORMATIONS PRATIQUES



## Ateliers des Capucins

25, rue de pontaniou  
29 200 BREST



## 30€ / Personne

- Café d'accueil
- Restauration du midi
- Pass journée Transport en commun
- Eligible journée Formation



## INDIVIDUEL

- Inscription en ligne  
<https://urlz.fr/l8ey>



- Envoi d'un chèque à l'ordre du GCSMS
- Virement possible sur demande



## ETABLISSEMENT

- Inscription en ligne  
<https://urlz.fr/l8eP>



- Convention de formation sur demande
- Envoi du titre (facture) après le congrès



## Accès

Dans le cadre de notre démarche RSE, nous vous encourageons vivement à utiliser les transports en commun qui desservent Les Ateliers des Capucins

- **Téléphérique:** Profitez d'une vue imprenable sur la rade de Brest à bord du téléphérique ! Premier téléphérique urbain, ce moyen de transport relie de manière directe le bas de la rue du Siam (arrêt Jean Moulin) aux Ateliers des Capucins !
- **Tramway :** Suivez la ligne A jusqu'à l'arrêt « Les Capucins ».
- **Bus :** Suivez la ligne 4 jusqu'à l'arrêt « Les Capucins ».
- **Parking relais:** 3 parkings relais (accès inclus dans le pass transport) - + d'info: [bibus.fr](http://bibus.fr)
- **Parking :** parking souterrain payant à proximité des Ateliers des Capucins



## CONTACTS / INFORMATIONS

GCSMS COMETE BRETAGNE  
9 RUE DU COUVENT - 29870 LANNILIS

[contact@gcsms-cometebretagne.fr](mailto:contact@gcsms-cometebretagne.fr)

**Julien BRUNET**  
ADMINISTRATEUR

[j.brunet@gcsms-cometebretagne.fr](mailto:j.brunet@gcsms-cometebretagne.fr)

**Dr Nicolas GALLAY**  
DIRECTEUR MÉDICAL

[n.gallay@gcsms-cometebretagne.fr](mailto:n.gallay@gcsms-cometebretagne.fr)